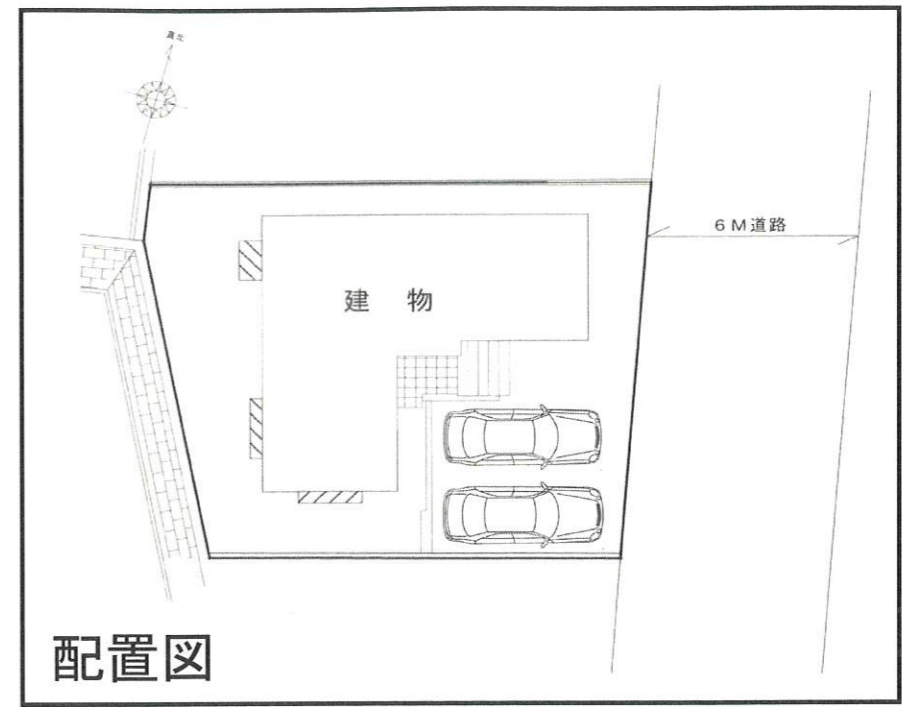
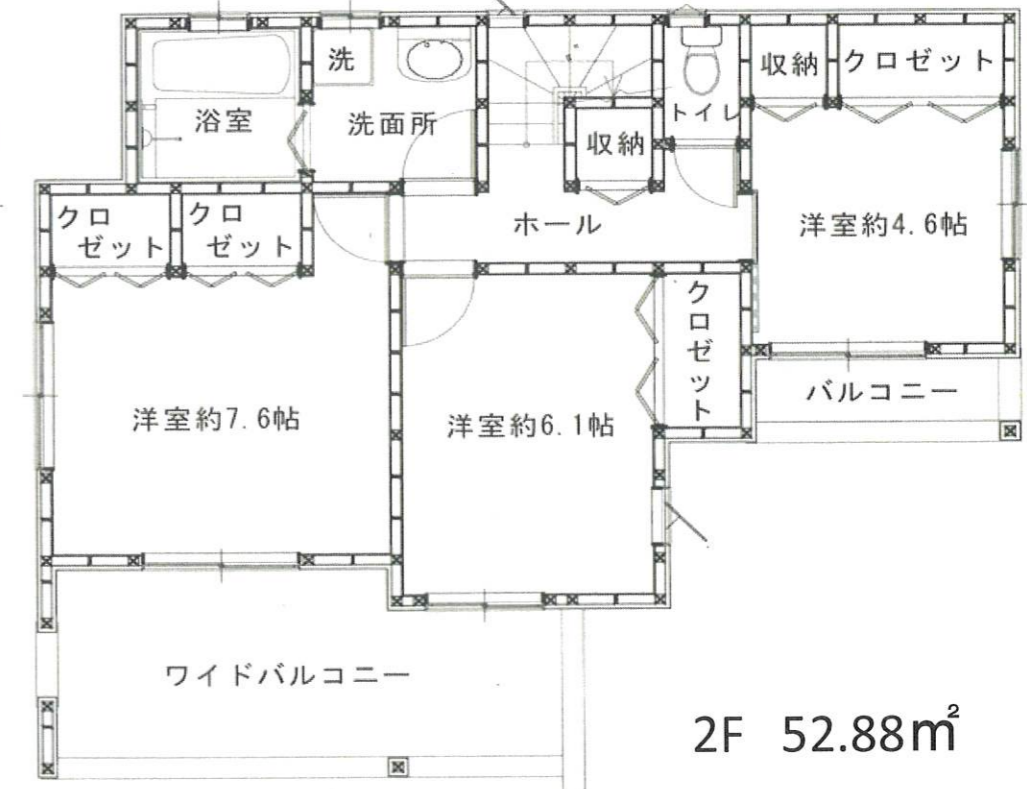
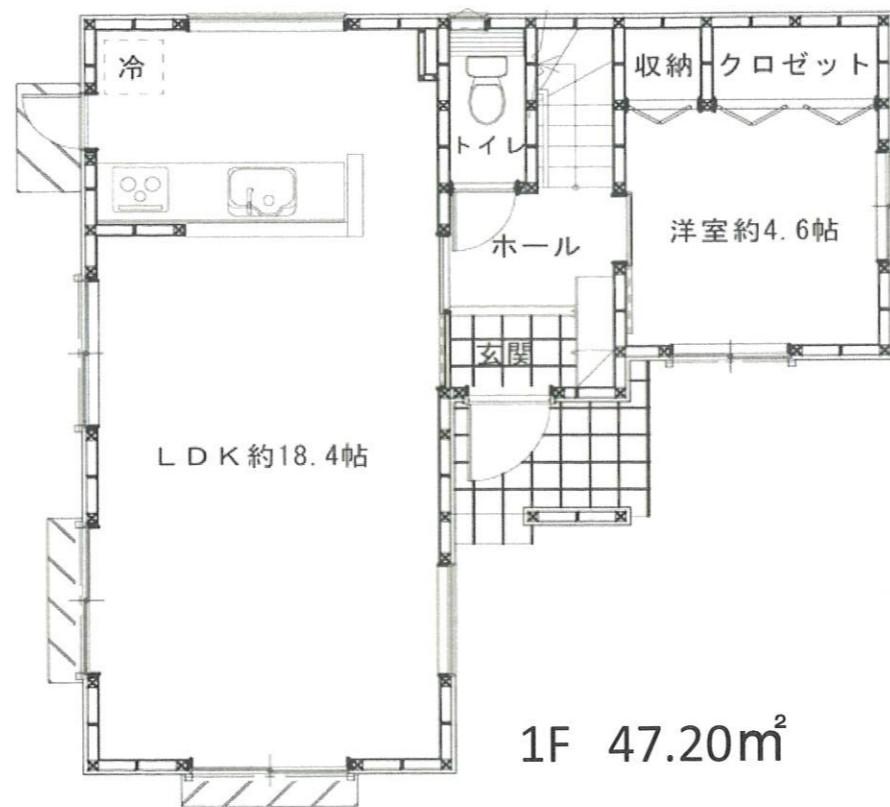


新築分譲住宅1棟

横浜ブルーライン「片倉町」駅徒歩9分

- ☆ 中々出ない好立地
- ☆ 全居室南向き
- ☆ 大型4LDK
- ☆ 土地面積45坪超！(150.77㎡)
- ☆ カースペース2台可(車種・技量による)

価格 6,180万円(税込)



【物件概要】

●所在/横浜市神奈川区三枚町201-10 ●交通/横浜ブルーライン線「片倉町」駅徒歩9分 ●地目/宅地 ●土地権利/所有権 ●土地面積/150.77㎡ (別途道路持分34㎡有) ●建物面積/100.08㎡ ●構造/木造2階建 ●現況/更地 ●完成/令和7年2月 ●引渡し/相談 ●接道/東側約6M私道 ●カースペース/2台分(車種・技量による) ●総戸数/1区画 ●都市計画/市街化区域 ●用途地域/第1種低層住居専用地域 ●建蔽率/50% ●容積率/80% ●設備/東京電力・公営水道・本下水・都市ガス ●取引態様/媒介 ●その他/電波障害などによるケーブルテレビ等の引込費用、受信料等はお客様の負担となります。 ※網戸・カーテンレール・照明等はオプションとなります。 ※標準工事以外の工事は全て別途工事となります。 ※図面と現況が相違する場合現況が優先されます。 ※フラット35利用の場合は適合証明取得費用165,000円(税込)が必要になります。 ※住宅ローン減税利用の場合は省エネルギー住宅性能証明取得費用55,000円(税込)が必要になります。

神奈川県知事免許(1)第31244号
〒232-0006 横浜市南区南太田1-15-8-103

株式会社ピースファクトリー

TEL 045-334-8767

FAX 045-334-8768

E-mail: fukuya@peace-factory.co.jp



当社HP

お気軽に
お問合せ下さい