

小田急小田原線

「鶴川」駅徒歩9分

新築分譲住宅全2棟

土地面積 50坪超!

☆ カースペース2台~3台可
(車種・技量による)

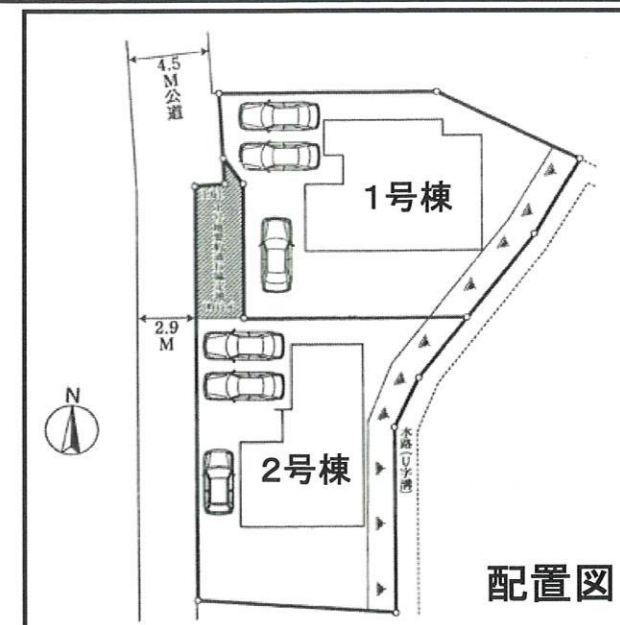
☆ 浴室乾燥機標準仕様

☆ 食器洗浄乾燥機付

☆ 日当り良好!・庭あり

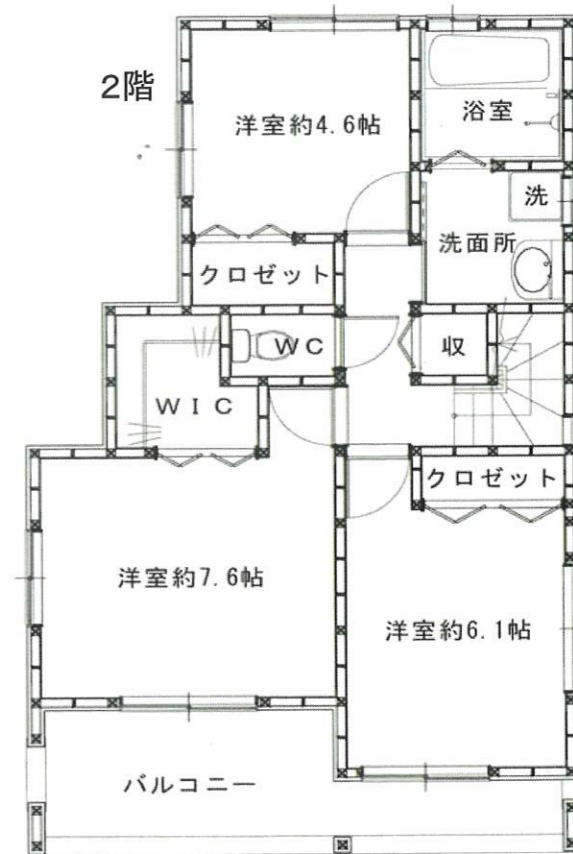
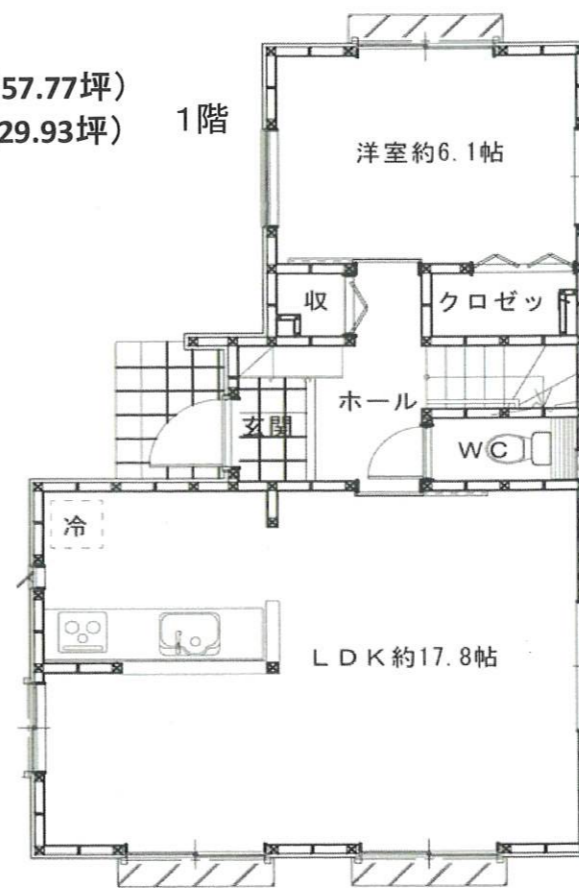
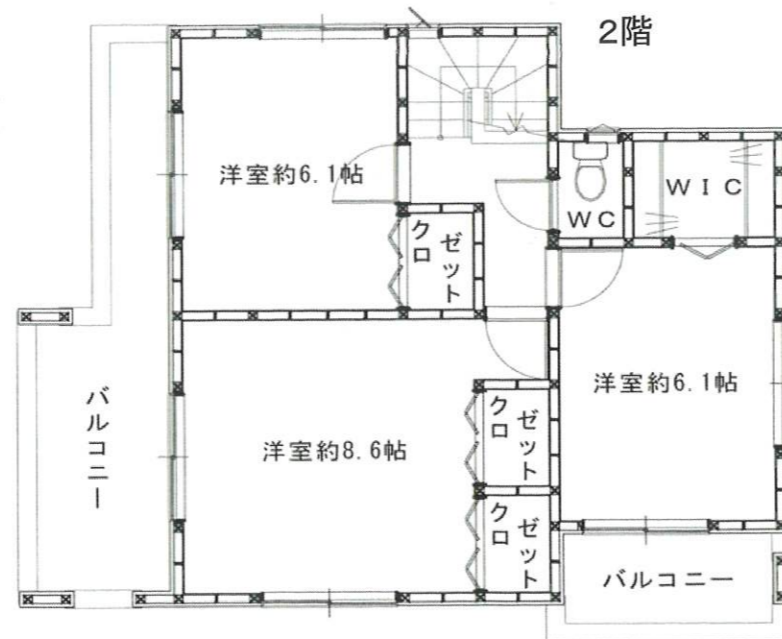
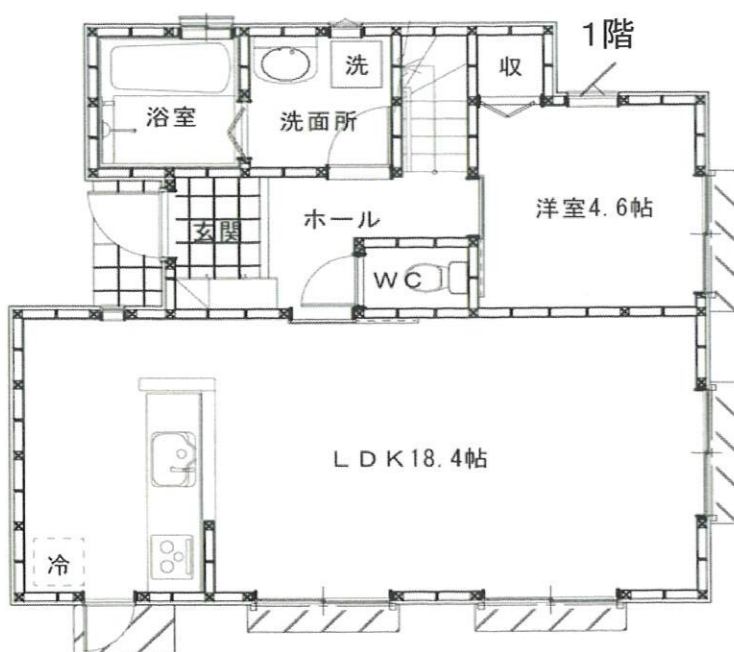
価格

1号棟 6,580万円(税込) 2号棟 6,280万円(税込)



1号棟
土地面積: 181.12㎡ (54.78坪)
建物面積: 99.77㎡ (30.18坪)

2号棟
土地面積: 191.00㎡ (57.77坪)
建物面積: 98.95㎡ (29.93坪)



【物件概要】

●所在/川崎市麻生区岡上2-7-18 ●交通/小田急線「鶴川」駅徒歩9分 ●地目/宅地 ●土地権利/所有権 ●土地面積/1号棟: 181.12㎡・2号棟: 191.00㎡ ●建物面積/1号棟: 99.77㎡・2号棟: 98.95㎡ ●構造/木造2階建 ●現況/更地 ●完成/令和6年10月 ●引渡し/相談 ●接道/西側約4.5M公道 ●カースペース/3台分(車種・技量による) ●総戸数/2区画 ●都市計画/市街化区域 ●用途地域/第1種低層住居専用地域 ●建蔽率/40% ●容積率/80% ●設備/東京電力・公営水道・本下水・都市ガス ●取引態様/媒介 ●その他/1号棟・2号棟間の通行協定あり ※電波障害などによるケーブルテレビ等の引込費用、受信料等はお客様の負担となります。 ※網戸・カーテンレール・照明等はオプションとなります ※標準工事以外の工事は全て別途工事となります。 ※図面と現況が相違する場合現況が優先されます。 ※フラット35利用の場合は適合証明取得費用165,000円(税込)が必要になります。 ※住宅ローン減税利用の場合は省エネルギー住宅性能証明書取得費用55,000円(税込)が必要になります

神奈川県知事免許(1)第31244号

〒232-0006 横浜市南区南太田1-15-8-103

株式会社ピースファクトリー

TEL 045-334-8767

FAX 045-334-8768

E-mail: fukuya@peace-factory.co.jp



当社HP

お気軽に
お問合せ下さい