

新築分譲住宅全2棟

横浜ブルーライン「片倉町」駅徒歩11分

- 南西傾斜のため日当り良好！
- 前面道路6M(車庫入れラクラク)
- 人気のカウンターキッチン
- 食器洗淨乾燥機標準仕様

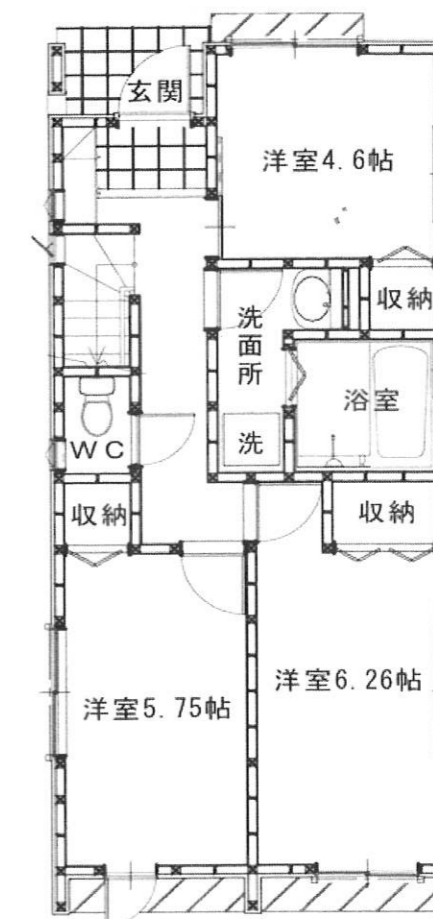
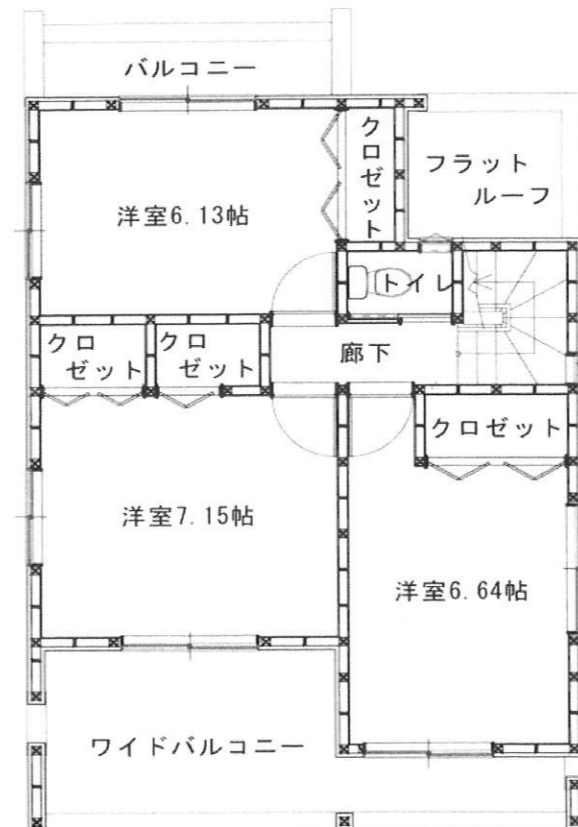
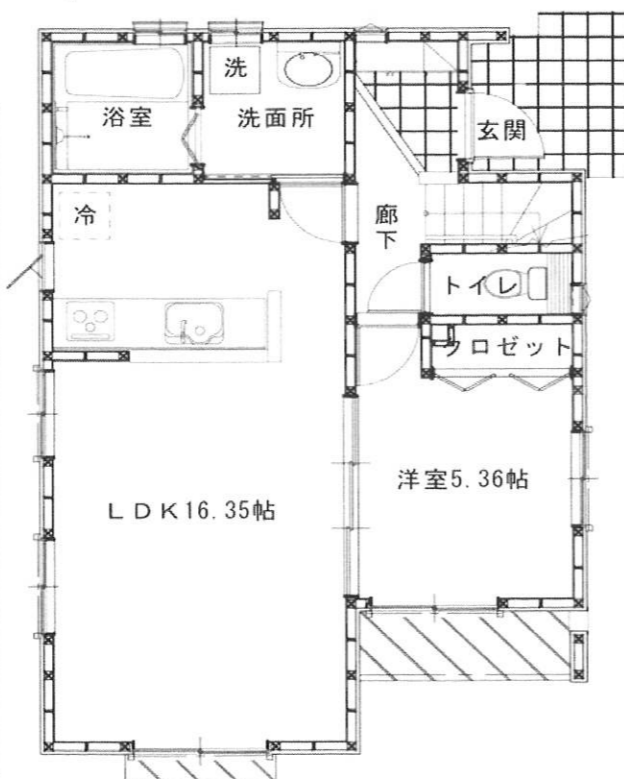
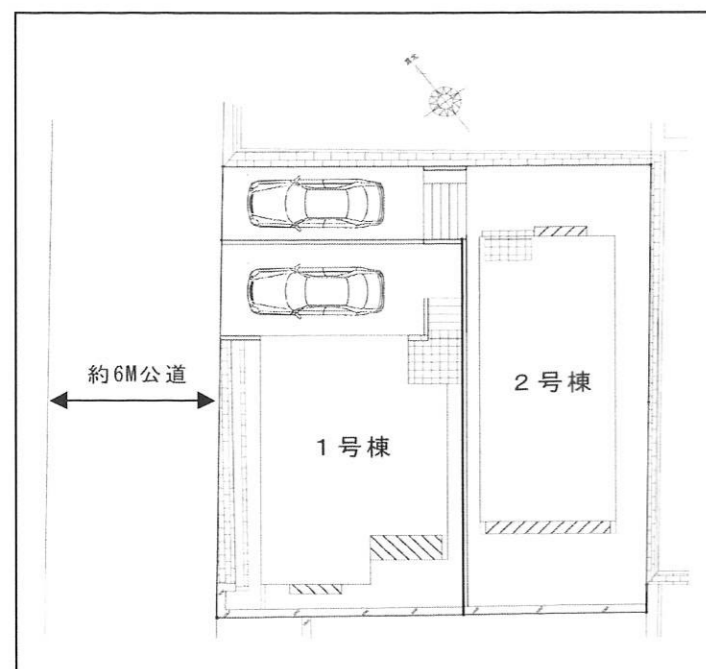
2号棟
土地面積:132.15㎡・建物面積:96.44㎡

価格 5,880万円(税込)

今なら
カラーセレクトできます！

1号棟
土地面積:120.47㎡・建物面積:97.36㎡

価格 6,080万円(税込)



【物件概要】

●所在/横浜市神奈川区三枚町141-3 ●交通/横浜ブルーライン「片倉町」駅徒歩11分 ●地目/宅地 ●土地権利/所有権 ●土地面積/1号棟:120.47㎡・2号棟:132.15㎡ ●建物面積/1号棟:97.36㎡・2号棟:96.44㎡ ●構造/木造2階建 ●現況/更地 ●完成/令和7年2月 ●引渡し/相談 ●接道/北西側約6M公道 ●カースペース/1台分あり ●総戸数/2区画 ●東京電力・公営水道・都市ガス・本下水 ●都市計画/市街化区域 ●用途地域/第1種低層住居専用地域 ●建蔽率/50% ●容積率/100% ●取引態様/媒介 ●その他/電波障害などによるケーブルテレビ等の引込費用、受信料等はお客様の負担となります。 ※網戸・カーテンレール・照明等はオプションとなります ※標準工事以外の工事は全て別途工事となります。 ※図面と現況が相違する場合現況が優先されます。 ※フラット35利用の場合は適合証明取得費用165,000円(税込)が必要になります。 ※住宅ローン減税利用の場合は省エネルギー住宅性能証明書取得費用55,000円(税込)が必要になります。

神奈川県知事免許(1)第31244号

〒232-0006 横浜市南区南太田1-15-8-103

株式会社ピースファクトリー

TEL 045-334-8767

FAX 045-334-8768

E-mail: fukuya@peace-factory.co.jp



当社HP

お気軽に
お問合せ下さい